



테라바이옴 키즈는
유전체 분석의 선도기업 테라젠헬스가 만든
최고의 장내 미생물 분석 서비스입니다.

! 23개월 이하 영유아의 경우, 모유 수유 및 이유식이 장내 미생물 검사 결과에 예상치 못한 영향을 줄 수 있습니다. 따라서 일반식 시작 이후 검사를 권장 드립니다.

Q. 혹시, 우리 아이에게 해당 되는 것이 있나요?

- 우리 아이 장내 미생물 환경이 궁금하다.
- 우리 아이에게 필요한 유산균(프로바이오틱스)을 딱 맞춰 주고 싶다.
- 우리 아이에게 프로바이오틱스를 먹이는데 별 효과가 없는 것 같다.
- 변비, 설사 등 우리 아이의 배변활동이 원활하지 않다.
- 우리 아이가 자주 화장실을 찾는다.

**위 질문 중 한 가지라도 해당된다면,
우리 아이에게 테라바이옴 키즈 검사가 필요합니다.**

Q. 장내 미생물이란 뭘까요?



Q. 테라바이옴 분석 항목은 어떤 것들이 있나요?

내 몸속 미생물 종합결과 알아보기

- ① 장내 미생물 다양성 결과
- ② 장내 미생물 군집 결과
- ③ 장내 유산균(프로바이오틱스) 검사 결과
- ④ 장내 유익균(Good), 유해균(Bad) 점수

장내 미생물과 연관된 종합 건강 체크하기

- ① 장내 미생물과 연관된 종합 건강 결과
- ② 면역 건강
- ③ 장 건강
- ④ 대사 건강
- ⑤ 건강 솔루션

건강한 성장 Tip 알아보기

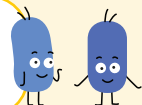
- ① 종합건강 추천 음식
- ② 나의 일일 배변 건강
- ③ 연령별 추천 영양소
- ④ 영양소 추천 비율
- ⑤ 건강기능성식품인 프로바이오틱스 상식

Q. 검사를 진행하면 어떤 정보를 얻을 수 있나요?



우리 아이에게 꼭 필요한
유산균과 음식 확인

현재 배변 건강 상태에 필요한
추천 음식 확인



한국인의 5대 추천 영양소를
연령별로 확인



장내 미생물 다양성 점수를 통한 균형비 점검



미생물 군집 비율과 유익균 및 유해균 분석



면역, 장, 대사 건강 등
미생물 연관 건강 정보 확인



Q. 테라바이옴 키즈의 서비스 절차는 어떻게 될까요?



검사신청
& 동의서 작성



채변 채취
& 제출



장내 미생물
분석



전문가 상담 및
결과지 확인

 THERAGEN Health

(주)테라젠헬스

경기도 성남시 분당구 판교역로 240, 삼환하이텍스 A동 10층
T. 1522-2375 | E. help@theragenhealth.com

Q. 자주 묻는 질문 FAQ

Q. 검사 결과를 언제 확인할 수 있나요?

반송된 키트가 검사기관에 도착한 날짜를 기준으로, 3주 이내에 받아 보실 수 있습니다. 검사기관 도착일은 인터넷이나 어플을 통해 송장번호를 검색하시면 확인 가능합니다. 검사 결과 확인을 위해, 키트 박스를 받으시면 바코드를 꼭! 등록해 주세요. (바코드 미등록 시, 서비스 접수 불가)

Q. 현재 우리 아이가 항생제를 복용 중인데 검사해도 괜찮나요?

항생제를 2주 이내 복용한 경우, 장내 미생물 결과에 영향이 있습니다. 항생제 복용 최소 2주 후에 검사를 진행해 주세요.

Q. 키트 개봉 후 언제까지 샘플을 반송해야 하나요?

키트는 개봉 후 바로 샘플 채취 부탁드립니다, 가급적 빠른 반송을 권장합니다. 샘플 채취가 끝난 키트의 권장 보관 기간은 2주이며, 최대 2달까지는 상온 보관 가능합니다. 샘플 보관 기간이 너무 길어질 경우, 장내 미생물 환경 변화로 검사 결과의 정확도가 떨어질 수 있으니 유의 바랍니다.

Q. 채취를 하던 중 떨어뜨리거나 기타 실수로 채취용 면봉이

이물질에 오염되었습니다. 그대로 사용해도 되나요?

안됩니다.

샘플 채취 과정에서 키트가 오염되었다면, 새로운 키트로 샘플을 채취하는 것을 권장합니다. 최대한 안전한 장소에서 샘플 채취를 권장 드리며, 면봉이 오염된 경우 재채취로 인한 비용이 발생할 수 있으니 신중히 채취 부탁드립니다.

*본 검사 결과는 질환 판정을 나타내는 것이 아니며, 질환과 연관되어 보고된 논문을 인용하여 검사를 진행하였기에 자세한 문의는 전문의와 상담이 필요합니다.